



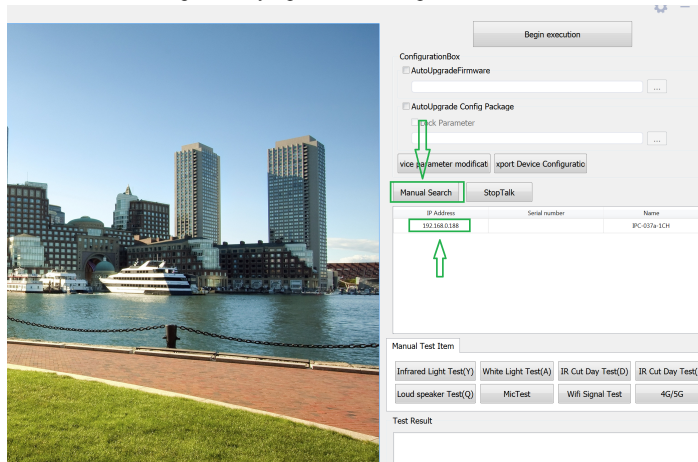
<http://x-cam.ru/>

Краткое руководство пользователя

Благодарим вас за покупку. В случае возникновения вопросов, обратитесь к нам. Данное руководство предназначено для сетевых камер. В связи с улучшениями и регулярными обновлениями продукта содержание этого руководства может обновляться. Обновленное содержимое краткой инструкции может быть обновлено без уведомлений.

После установки и запуска программы, необходимо нажать на кнопку Manual Search ниже в окне отобразится список найденных устройств и их IP адреса.

Убедитесь, что IP-адрес не конфликтует с другими адресами в сети. После того как вы нашли IP адрес камеры, с помощью браузера вы можете подключиться к устройству изменить сетевые настройки, если в списке отображаются устройства с одинаковым IP адресом рекомендуется подключать и настраивать устройства поочередно.



Подключение

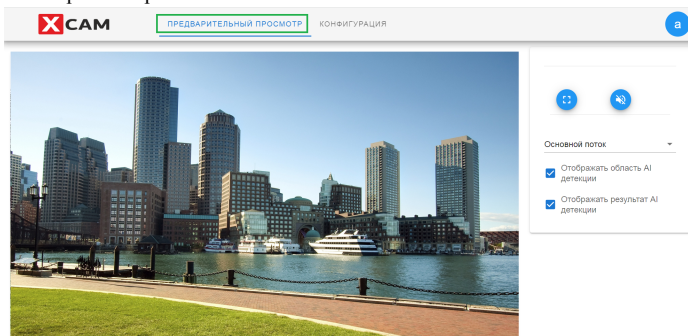
Используйте стандартный адаптер питания, который указан в характеристиках камеры

Подождите 50 секунд пока сетевая камера завершит загрузку; сетевая камера подключается через кабель к локальной сети.

Получение IP адреса и его поиск. IP-адрес: по умолчанию 192.168.1.188; Маска подсети: по умолчанию 255.255.255.0; Шлюз по умолчанию: 192.168.1.1.

В случае подключения камеры к рабочей домашней сети IP адрес может быть изменен, так как роутер домашней сети может переназначить стандартный IP адрес на любой другой.

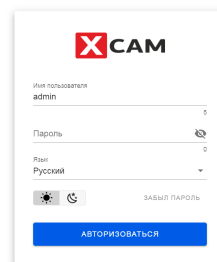
Для поиска IP адреса камеры можно использовать программу ProductTool. Программу можно скачать на нашем официальном сайте <http://x-cam.ru/>. После удачного входа в систему, вы увидите изображения и сможете активировать сервис IPEYE.



Доступ через браузер

Откройте веб-браузер, в адресной строке введите IP-адрес камеры, который высветился в программе, например, введите в адресную строку <http://192.168.1.188> для соединения.

Введите имя пользователя и пароль (если они не введены). (имя по умолчанию admin, пароль 123456). Поменяйте пароль администратора после входа.



Во вкладке - Конфигурация - можно изменить сетевые настройки камеры, сменить пароль, изменить настройки видео потоков и настройки тревоги.

